

APA ITU CA. COLON?

Tumbuhnya sel kanker yang ganas didalam permukaan usus besar atau rektum

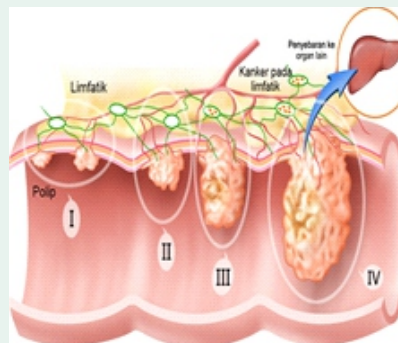


Faktor Risiko

- Usia lebih dari 40 tahun
- Darah dalam feses (BAB)
- Riwayat polip rektal atau polip kolon
- Riwayat keluarga dengan kanker kolon atau poliposis dalam keluarga
- Riwayat penyakit usus inflamasi kronis
- Diet tinggi lemak, protein, daging dan rendah serat

Stadium pada pasien kanker kolon, diantaranya:

- Stadium I
Sel-sel kanker masih sebatas pada lapisan dinding usus besar (lapisan mukosa)
- Stadium II
sel-sel kanker sudah masuk ke jaringan otot di bawah lapisan mukosa
- Stadium III
sel kanker sudah menyebar ke sebagian kelenjar limfe yang banyak terdapat di sekitar usus
- Stadium IV
terjadi saat sel-sel kanker sudah menyerang seluruh kelenjar limfe atau bahkan ke organ-organ lain.



KANKER KOLON (USUS BESAR)



Promosi Kesehatan RUMAH SAKIT UNIVERSITAS ANDALAS

**Bekerja dengan ilmu,amal, dan spritual
demi kemaslahatan pasien**

rsp.unand.ac.id [Rumah Sakit Unand](https://www.facebook.com/RumahSakitUnand) [rumahsakitunand](https://www.instagram.com/rumahsakitunand) [rumahsakitunand](https://www.twitter.com/rumahsakitunand)
Alamat : Komplek Kampus Unand Limau Manis Padang
Call Center : (0751) 8465000

Makanan yang harus dihindari yaitu:

- o Daging merah
- o Lemak hewan
- o Makanan berlemak
- o Daging dan ikan goreng atau panggang
- o Karbohidrat yang disaring (Seperti: sari yang disaring)



Makanan yang harus dikonsumsi, yaitu

- Buah-buahan dan sayur-sayuran khususnya Craciferous Vegetables dari golongan kubis (seperti brokoli, brussels sprouts)
- Butir padi yang utuh
- Cairan yang cukup terutama air



PENCEGAHAN

Konsumsi makanan berserat untuk memperlancar buang air besar .
Konsentrasi kalium, vitamin A, C, D, dan E

.Susu yang mengandung lactobacillus acidophilus.

Berolahraga dan banyak bergerak sehingga semakin mudah dan teratur untuk buang air besar

Hidup rileks dan kurangi stress

