

Bagaimana mengetahuinya ?

- ❖ Pemeriksaan fisik
- ❖ EKG
- ❖ Rontgen thoraks
- ❖ Oximetri jaringan (menilai persentase darah yang mengandung oksigen)
- ❖ Echocardiography
- ❖ Kateterisasi
- ❖ MRI, CT-scan
- ❖ Lainnya



Bagaimana mengetahuinya ?

Pengobatannya tergantung kelainan yang ditemukan faktor lain : usia, beratnya kelainan, waktu

- ⇒ Konservatif
- ⇒ Obat - obatan
- ⇒ Tatalaksana non bedah
 - × BPV, ASO, ADO, AVMO
- ⇒ Koreksi kelainan melalui intervensi bedah
 - × Menutup defek
 - × Memperbaiki atau mengganti katup jantung
 - × Melebarkan pembuluh darah
 - × Memperbaiki kelainan jantung yang kompleks

Apa yang harus dilakukan jika anak anda punya kelainan jantung ?

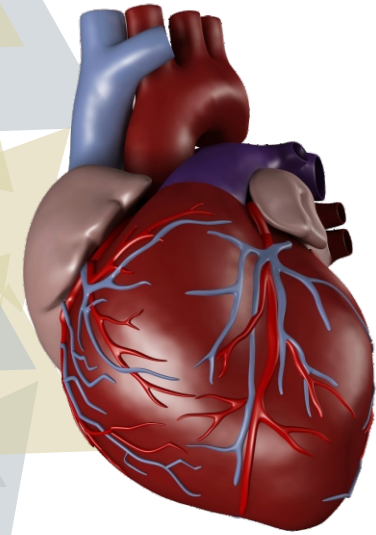
- Kontrol teratur
- Minum obat teratur sesuai aturan dokter
- Kelainan jantung --> resiko endocarditis
 - × Jaga kesehatan gigi dan mulut
 - × Konsultasikan ke dokter apakah anak anda memerlukan antibiotik sebelum tindakan medis tertentu (cabut gigi, dll)
- Konsultasikan ke dokter /ahli gizi mengenai diet yang tepat untuk anak anda

Cara Pencegahan

- ⇒ Suplemen multivitamin (m mengandung asam folat)
- ⇒ Pemeriksaan kesehatan sebelum hamil
 - Diabetes, vaksin campak, pemakaian obat - obatan
- ⇒ Jauhi rokok, dan alkohol sebelum hamil
- ⇒ Hindari pemakaian obat - obatan yang tidak perlu
- ⇒ Hindari paparan terhadap zat - zat kimia dan logam berat
- ⇒ Hindari kontak erat dengan penderita lain yang sedang sakit



PENYAKIT JANTUNG BAWAAN



Promosi Kesehatan RUMAH SAKIT UNIVERSITAS ANDALAS

**Bekerja dengan ilmu,amal, dan spritual
demi kemaslahatan pasien**

rsp.unand.ac.id [f Rumah Sakit Unand](https://www.facebook.com/RumahSakitUnand) [i rumahsakitunand](https://www.instagram.com/rumahsakitunand) [t rumahsakitunand](https://www.twitter.com/rumahsakitunand)

Alamat : Komplek Kampus Unand Limau Manis Padang

Call Center : (0751) 8465000

Perilaku Kekerasan

Perilaku kekerasan adalah suatu gangguan jiwa dimana seseorang melakukan tindakan yang dapat membahayakan secara fisik baik diri sendiri, orang lain maupun lingkungan. Hal tersebut merupakan ungkapan perasaan kesal atau marah.

Penyebab

- Teori Biologi (Genetik, Skizofrenia, kelainan otak)
- Halusinasi
- Harga diri rendah
- Koping diri yang tidak baik



Tanda dan Gejala

Tanda dan gejala yang ditimbulkan yaitu :

- Muka memerah
- Tatapan tajam
- Otot tegang
- Mengancam secara verbal (lisan)
- Nada suara tinggi
- Memaksakan kehendak
- Memukul orang lain serta merusak benda



Komplikasi / Akibat lanjut

Komplikasi yang ditimbulkan yaitu sebagai berikut

- Menciderai orang lain
- Merusak barang / lingkungan
- Gangguan hubungan sosial

Penanganan

1. Di Rumah Sakit

- Terapi farmakologi
- Terapi psikososial
- Alternatif (Terapi modalitas, Terapi kelompok, Terapi keluarga)

2. Di Rumah

- Mengarahkan klien secara baik jika ada masalah
- Kontrol secara rutin
- Menjelaskan pada klien akibat jika memukul orang dan merusak barang

